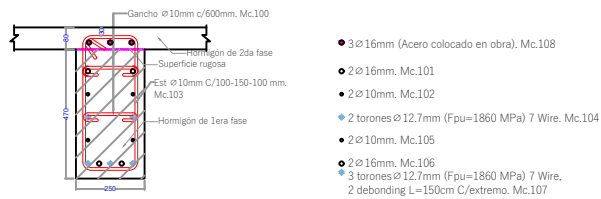


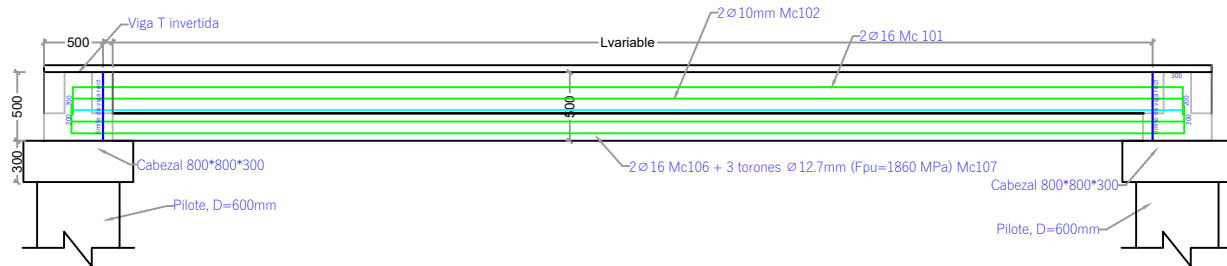
DETALLE DE ARMADURA EN SECCIÓN TRANSVERSAL Y LONGITUDINAL
ESC. 1-25

Viga Prefabricada Rectangular - RECT



- 3ø16mm (Acero colocado en obra). Mc108
- 2ø16mm. Mc101
- 2ø10mm. Mc102
- 2 torones ø12.7mm (Fpu=1860 MPa) 7 Wire. Mc104
- 2ø10mm. Mc105
- 2ø16mm. Mc106
- 3 torones ø12.7mm (Fpu=1860 MPa) 7 Wire, 2 debonding L=150cm C/extremo. Mc107

Elevación de la Viga Prefabricada Rectangular - RECT



FASE 2													
MODULO 5													
VIGA RECTANGULAR													
Codigo: Viga RECT-MS-02 Longitud prom= 6440 mm Cant vigas: 9 U													
PLANILLA DE HORMIGÓN DE VIGAS (F _{pu} =420 Kg/cm ²)													
Dimensiones (m)													
Mc	Tipo	Ø mm	Espec. (mm)	Cant.	a	b	c	d	e	Unidad	Total	Unitario	Total
201	C	10	100	22	0.08	0.08	0.08			Unidad	0.08	0.08	0.16
202	C	10	100	22	0.08	0.08	0.08			Unidad	0.08	0.08	0.16
203	C	10	100	22	0.08	0.08	0.08			Unidad	0.08	0.08	0.16
204	C	10	100	22	0.08	0.08	0.08			Unidad	0.08	0.08	0.16
205	C	10	100	22	0.08	0.08	0.08			Unidad	0.08	0.08	0.16
206	C	10	100	22	0.08	0.08	0.08			Unidad	0.08	0.08	0.16
207	C	10	100	22	0.08	0.08	0.08			Unidad	0.08	0.08	0.16
208	C	10	100	22	0.08	0.08	0.08			Unidad	0.08	0.08	0.16
209	C	10	100	22	0.08	0.08	0.08			Unidad	0.08	0.08	0.16
210	C	10	100	22	0.08	0.08	0.08			Unidad	0.08	0.08	0.16
211	C	10	100	22	0.08	0.08	0.08			Unidad	0.08	0.08	0.16
212	C	10	100	22	0.08	0.08	0.08			Unidad	0.08	0.08	0.16
213	C	10	100	22	0.08	0.08	0.08			Unidad	0.08	0.08	0.16
214	C	10	100	22	0.08	0.08	0.08			Unidad	0.08	0.08	0.16
215	C	10	100	22	0.08	0.08	0.08			Unidad	0.08	0.08	0.16
216	C	10	100	22	0.08	0.08	0.08			Unidad	0.08	0.08	0.16
217	C	10	100	22	0.08	0.08	0.08			Unidad	0.08	0.08	0.16
218	C	10	100	22	0.08	0.08	0.08			Unidad	0.08	0.08	0.16
219	C	10	100	22	0.08	0.08	0.08			Unidad	0.08	0.08	0.16
220	C	10	100	22	0.08	0.08	0.08			Unidad	0.08	0.08	0.16
221	C	10	100	22	0.08	0.08	0.08			Unidad	0.08	0.08	0.16
222	C	10	100	22	0.08	0.08	0.08			Unidad	0.08	0.08	0.16
223	C	10	100	22	0.08	0.08	0.08			Unidad	0.08	0.08	0.16
224	C	10	100	22	0.08	0.08	0.08			Unidad	0.08	0.08	0.16
225	C	10	100	22	0.08	0.08	0.08			Unidad	0.08	0.08	0.16
226	C	10	100	22	0.08	0.08	0.08			Unidad	0.08	0.08	0.16
227	C	10	100	22	0.08	0.08	0.08			Unidad	0.08	0.08	0.16
228	C	10	100	22	0.08	0.08	0.08			Unidad	0.08	0.08	0.16
229	C	10	100	22	0.08	0.08	0.08			Unidad	0.08	0.08	0.16
230	C	10	100	22	0.08	0.08	0.08			Unidad	0.08	0.08	0.16
231	C	10	100	22	0.08	0.08	0.08			Unidad	0.08	0.08	0.16
232	C	10	100	22	0.08	0.08	0.08			Unidad	0.08	0.08	0.16
233	C	10	100	22	0.08	0.08	0.08			Unidad	0.08	0.08	0.16
234	C	10	100	22	0.08	0.08	0.08			Unidad	0.08	0.08	0.16
235	C	10	100	22	0.08	0.08	0.08			Unidad	0.08	0.08	0.16
236	C	10	100	22	0.08	0.08	0.08			Unidad	0.08	0.08	0.16
237	C	10	100	22	0.08	0.08	0.08			Unidad	0.08	0.08	0.16
238	C	10	100	22	0.08	0.08	0.08			Unidad	0.08	0.08	0.16
239	C	10	100	22	0.08	0.08	0.08			Unidad	0.08	0.08	0.16
240	C	10	100	22	0.08	0.08	0.08			Unidad	0.08	0.08	0.16
241	C	10	100	22	0.08	0.08	0.08			Unidad	0.08	0.08	0.16
242	C	10	100	22	0.08	0.08	0.08			Unidad	0.08	0.08	0.16
243	C	10	100	22	0.08	0.08	0.08			Unidad	0.08	0.08	0.16
244	C	10	100	22	0.08	0.08	0.08			Unidad	0.08	0.08	0.16
245	C	10	100	22	0.08	0.08	0.08			Unidad	0.08	0.08	0.16
246	C	10	100	22	0.08	0.08	0.08			Unidad	0.08	0.08	0.16
247	C	10	100	22	0.08	0.08	0.08			Unidad	0.08	0.08	0.16
248	C	10	100	22	0.08	0.08	0.08			Unidad	0.08	0.08	0.16
249	C	10	100	22	0.08	0.08	0.08			Unidad	0.08	0.08	0.16
250	C	10	100	22	0.08	0.08	0.08			Unidad	0.08	0.08	0.16
251	C	10	100	22	0.08	0.08	0.08			Unidad	0.08	0.08	0.16
252	C	10	100	22	0.08	0.08	0.08			Unidad	0.08	0.08	0.16
253	C	10	100	22	0.08	0.08	0.08			Unidad	0.08	0.08	0.16
254	C	10	100	22	0.08	0.08	0.08			Unidad	0.08	0.08	0.16
255	C	10	100	22	0.08	0.08	0.08			Unidad	0.08	0.08	0.16
256	C	10	100	22	0.08	0.08	0.08			Unidad	0.08	0.08	0.16
257	C	10	100	22	0.08	0.08	0.08			Unidad	0.08	0.08	0.16
258	C	10	100	22	0.08	0.08	0.08			Unidad	0.08	0.08	0.16
259	C	10	100	22	0.08	0.08	0.08			Unidad	0.08	0.08	0.16
260	C	10	100	22	0.08	0.08	0.08			Unidad	0.08	0.08	0.16
261	C	10	100	22	0.08	0.08	0.08			Unidad	0.08	0.08	0.16
262	C	10	100	22	0.08	0.08	0.08			Unidad	0.08	0.08	0.16
263	C	10	100	22	0.08	0.08	0.08			Unidad	0.08	0.08	0.16
264	C	10	100	22	0.08	0.08	0.08			Unidad	0.08	0.08	0.16
265	C	10	100	22	0.08	0.08	0.08			Unidad	0.08	0.08	0.16
266	C	10	100	22	0.08	0.08	0.08			Unidad	0.08	0.08	0.16
267	C	10	100	22	0.08	0.08	0.08			Unidad	0.08	0.08	0.16
268	C	10	100	22	0.08	0.08	0.08			Unidad	0.08	0.08	0.16
269	C	10	100	22	0.08	0.08	0.08			Unidad	0.08	0.08	0.16
270	C	10	100	22	0.08	0.08	0.08			Unidad	0.08	0.08	0.16
271	C	10	100	22	0.08	0.08	0.08			Unidad	0.08	0.08	0.16
272	C	10	100	22	0.08	0.08	0.08			Unidad	0.08	0.08	0.16
273	C	10	100	22	0.08	0.08	0.08			Unidad	0.08	0.08	0.16
274	C	10	100	22	0.08	0.08	0.08			Unidad	0.08	0.08	0.16
275	C	10	100	22	0.08	0.08	0.08			Unidad	0.08	0.08	0.16
276	C	10	100	22	0.08	0.08	0.08			Unidad	0.08	0.08	0.16
277	C	10	100	22	0.08	0.08	0.08			Unidad	0.08	0.08	0.16
278	C	10	100	22	0.08	0.08	0.08			Unidad	0.08	0.08	0.16
279	C	10	100	22	0.08	0.08	0.08			Unidad	0.08	0.08	0.16
280	C	10	100	22	0.08	0.08	0.08			Unidad	0.08	0.08	0.16
281	C	10	100	22	0.08	0.08	0.08			Unidad	0.08	0.08	0.16
282	C	10	100	22	0.08	0.08	0.08			Unidad	0.08	0.08	0.16
283	C	10	100	22	0.08	0.08	0.08			Unidad	0.08	0.08	0.16
284	C	10	100	22	0.08	0.08	0.08			Unidad	0.08	0.08	0.16
285	C	10	100	22	0.08	0.08	0.08			Unidad	0.08	0.08	0.16
286	C	10	100	22	0.08	0.08	0.08			Unidad	0.08	0.08	0.16
287	C	10	100	22	0.08	0.08	0.08			Unidad	0.08	0.08	0.16
288	C	10	100	22	0.08	0.08	0.08			Unidad	0.08	0.08	0.16
289	C	10	100	22	0.08	0.08	0.08			Unidad	0.08	0.08	0.16
290	C	10	100	22	0.08	0.08	0.08			Unidad	0.08	0.08	0.16
291	C	10	100	22	0.08	0.08	0.08			Unidad	0.08	0.08	0.16
292	C	10	100	22	0.08	0.08	0.08			Unidad	0.08	0.08	0.16
293	C	10	100	22	0.08	0.08	0.08			Unidad	0.08	0.08	0.16
294	C	10	100	22	0.08	0.08	0.08			Unidad	0.08	0.08	0.16
295	C	10	100	22	0.08	0.08	0.08			Unidad	0.08	0.08	0.16
296	C	10	100	22	0.08	0.08	0.08			Unidad	0.08	0.08	0.16
297	C	10	100	22	0.08	0.08	0.08			Unidad	0.08	0.08	0.16
298	C	10	100	22	0.08	0.08	0.08			Unidad	0.08	0.08	0.16
299	C	10	100	22	0.08	0.08	0.08			Unidad	0.08	0.08	0.16
300	C	10	100	22	0.08	0.08	0.08			Unidad	0.08	0.08	0.16
301	C	10	100	22	0.08	0.08	0.08			Unidad	0.08	0.08	0.16
302	C	10	100	22	0.08	0.08	0.08			Unidad	0.08	0.08	0.16
303	C	10	100	22	0.08	0.08	0.08			Unidad	0.08	0.08	0.16
304	C	10	100	22	0.08	0.08	0.08			Unidad	0.08	0.08	0.16
305	C	10	100	22	0.08	0.08	0.08			Unidad	0.08	0.08	0.16
306	C	10	100	22	0.08	0.08	0.08			Unidad	0.08	0.08	0.16
307	C	10	100	22	0.08	0.08	0.08			Unidad	0.08	0.08	0.16
308	C	10	100	22	0.08	0.08	0.08			Unidad	0.08	0.08	0.16
309	C	10	100	22	0.08	0.08	0.08			Unidad	0.08	0.08	0.16
310	C	10	100	22	0.08	0.08	0.08			Unidad	0.08	0.08	0.16
311	C	10	100	22	0.08	0.08	0.08			Unidad	0.08	0.08	0.16
312	C	10	100	22	0.08	0.08	0.08			Unidad	0.08	0.08	0.16
313	C	10	100	22	0.08								